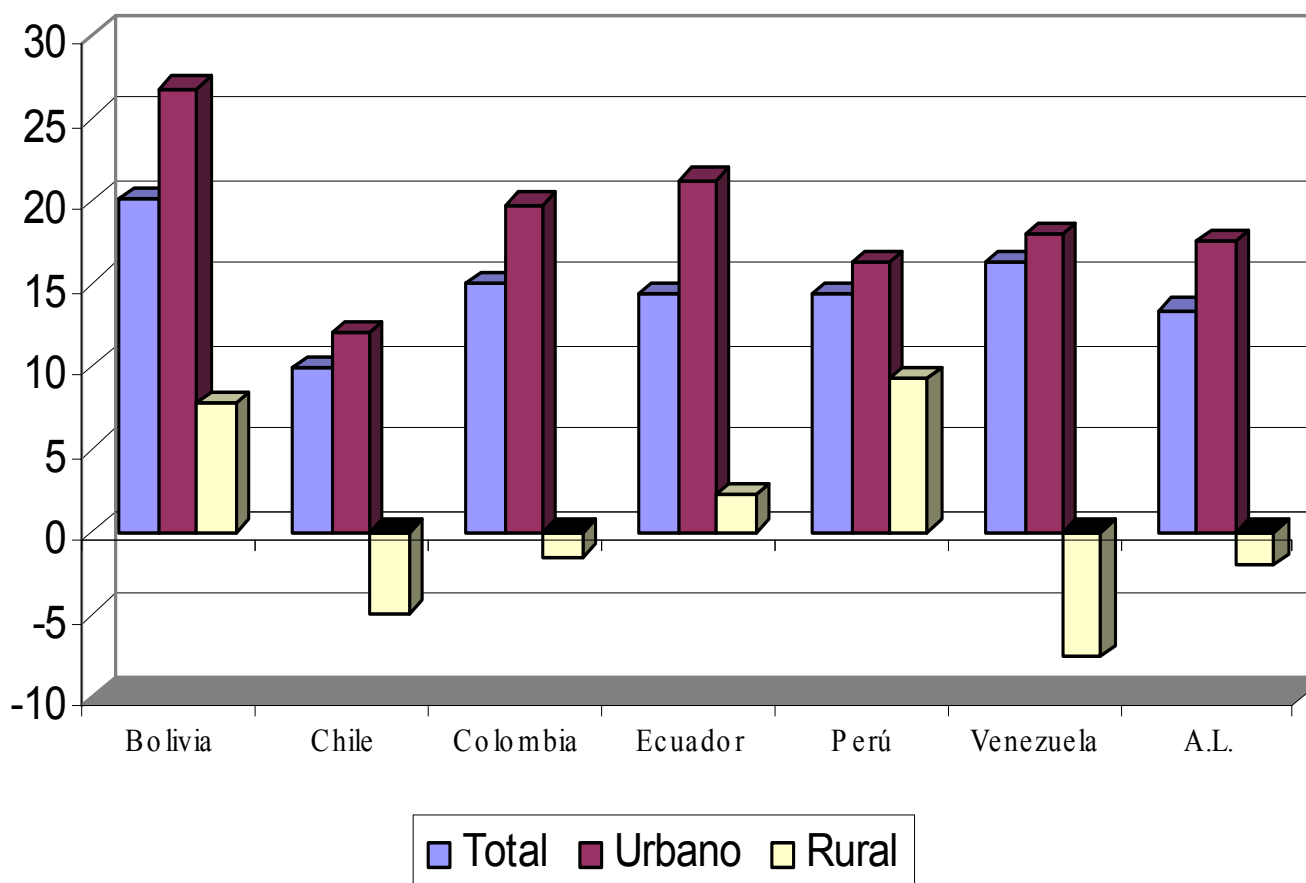

Los cambios demográficos: Sus impactos sobre el empleo en regiones rurales

Jürgen Weller, CEPAL
International Conference “Employment policy
and Human Capital in the Andean region”,
19-20 de octubre, 2006

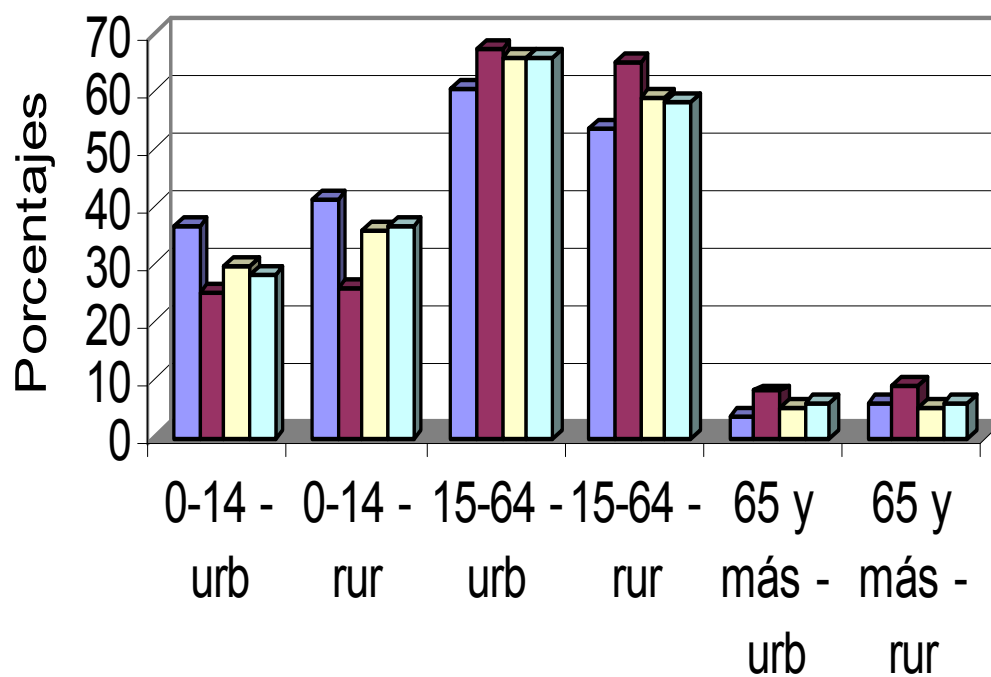
Esquema de la presentación

- Tendencias demográficas
- Pobreza rural y empleo
- Algunas características del empleo rural
- Conclusiones

Tasa anual de crecimiento de la población, 2005-2010 (por mil)

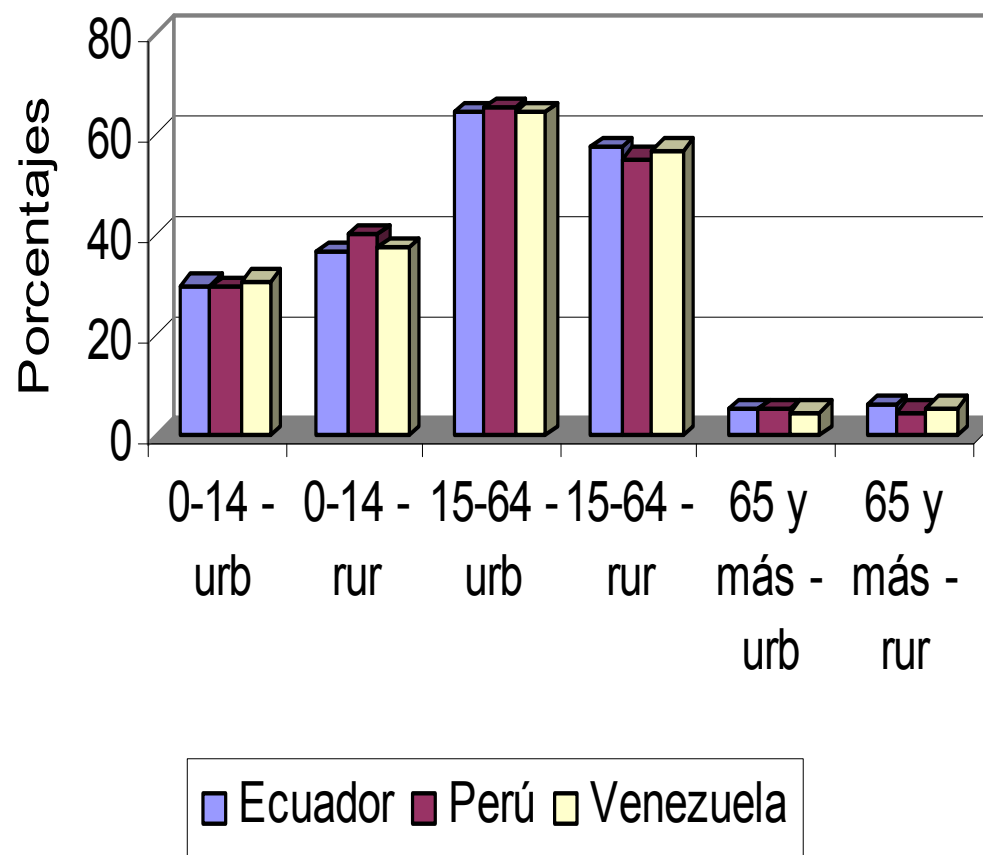


Estructura de población por grupos etarios, 2005

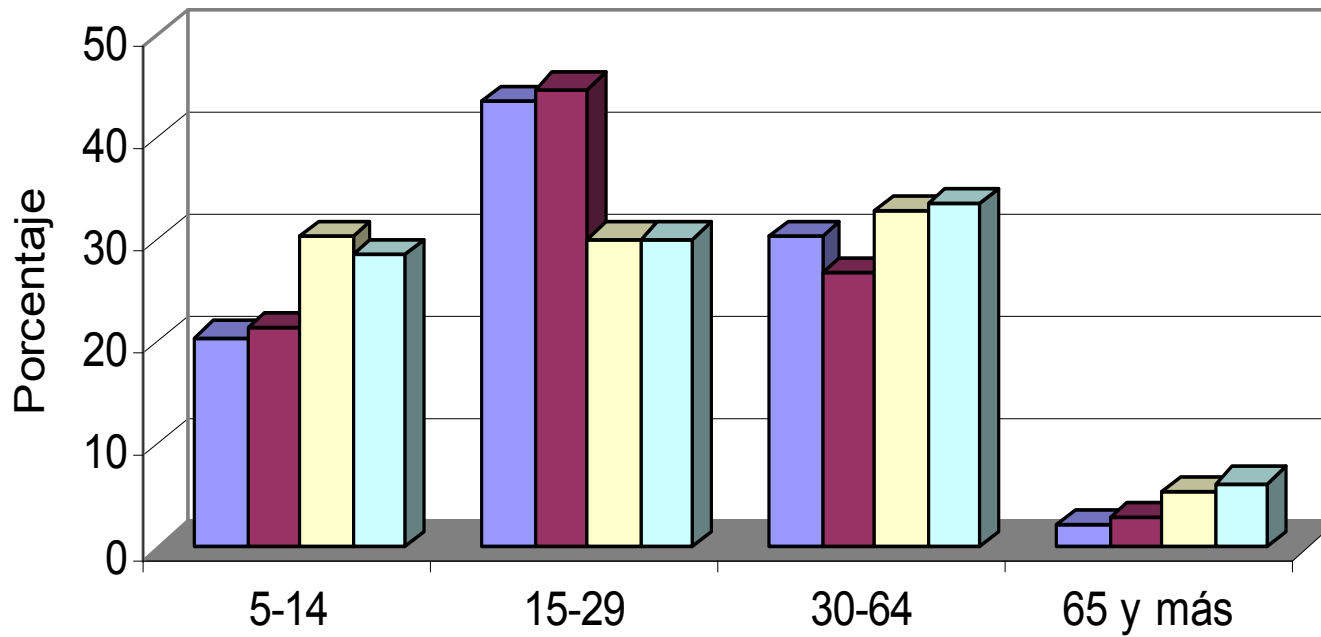


■ Bolivia ■ Chile ■ Colombia ■ A.L.

Estructura de población por grupos etarios, 2005 (2)

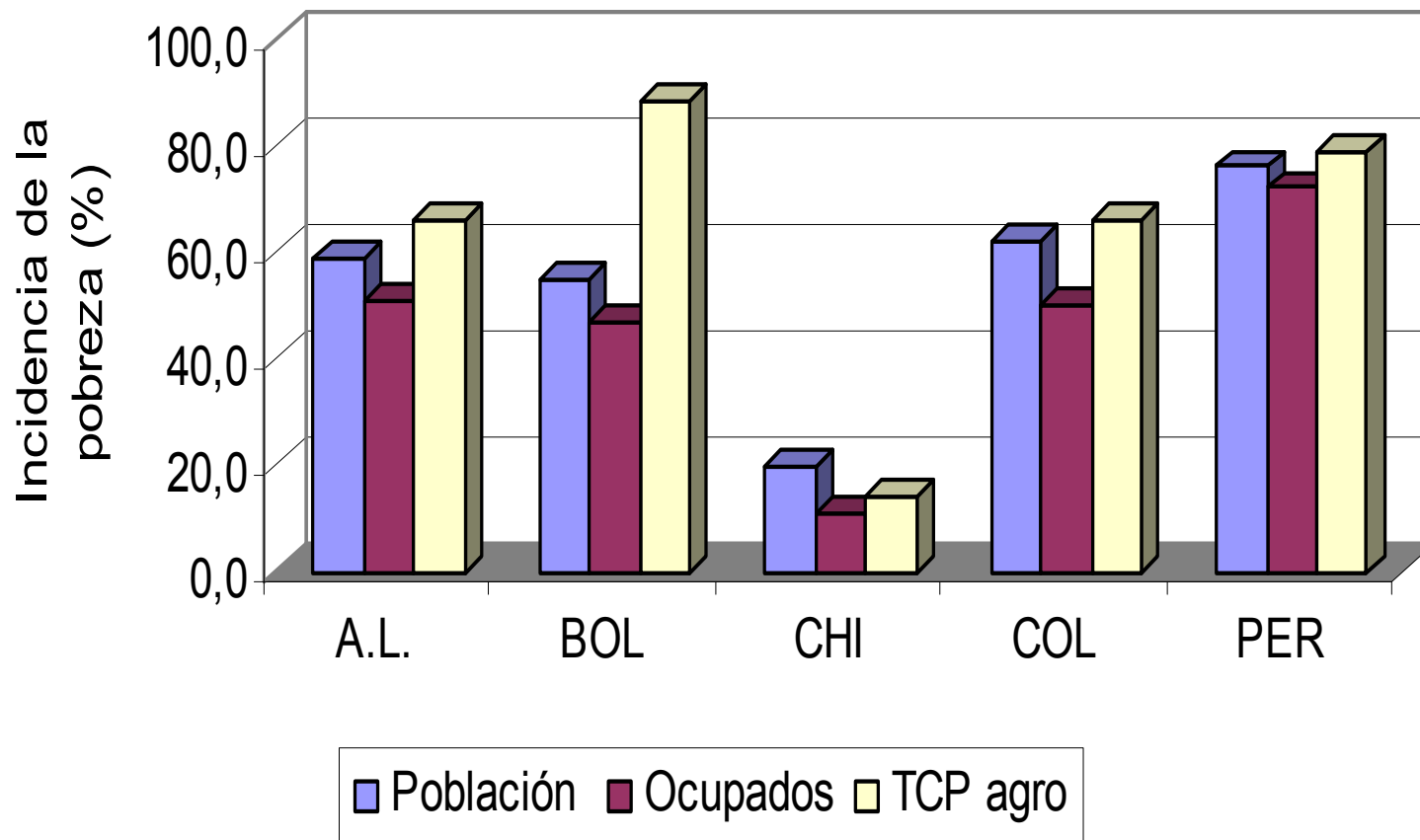


Bolivia: Estructura etaria de la población y de los migrantes internos, 2001

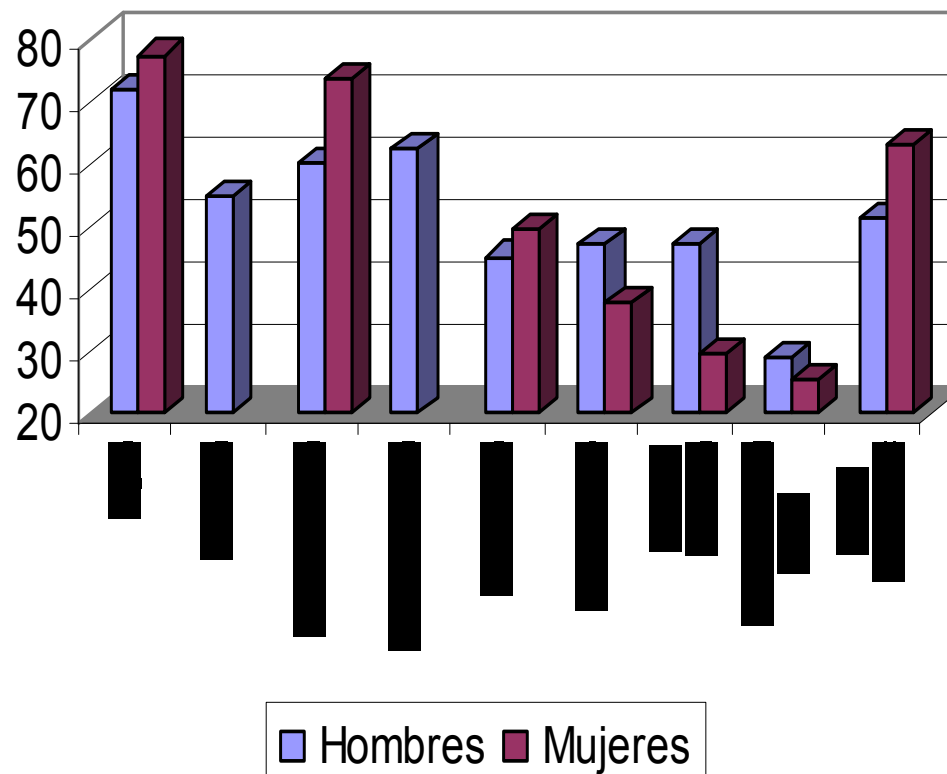


■ Migrantes internos Hombres ■ Migrantes internos Mujeres
■ Población total Hombres ■ Población total Mujeres

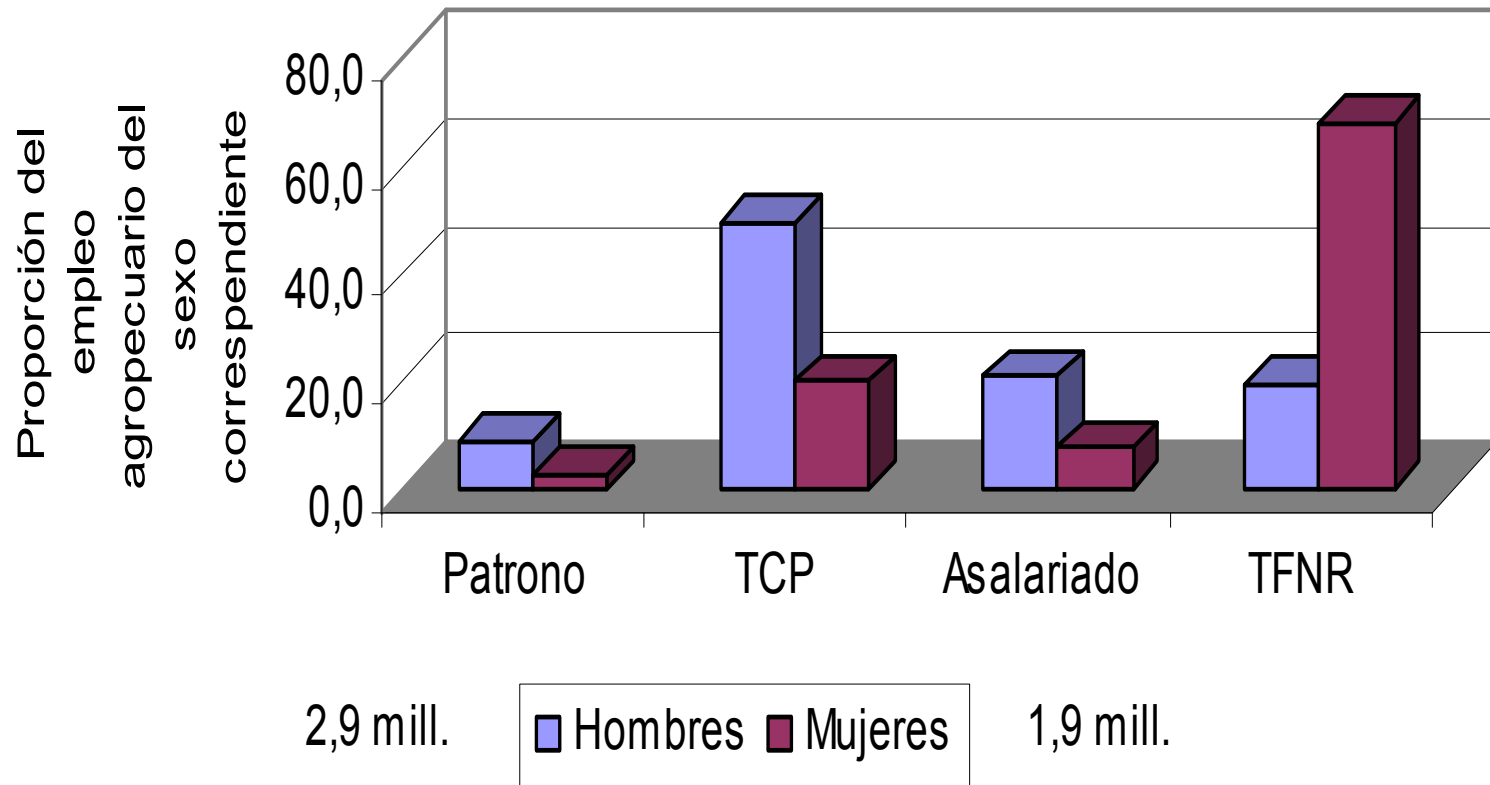
Pobreza rural, 2002-2004



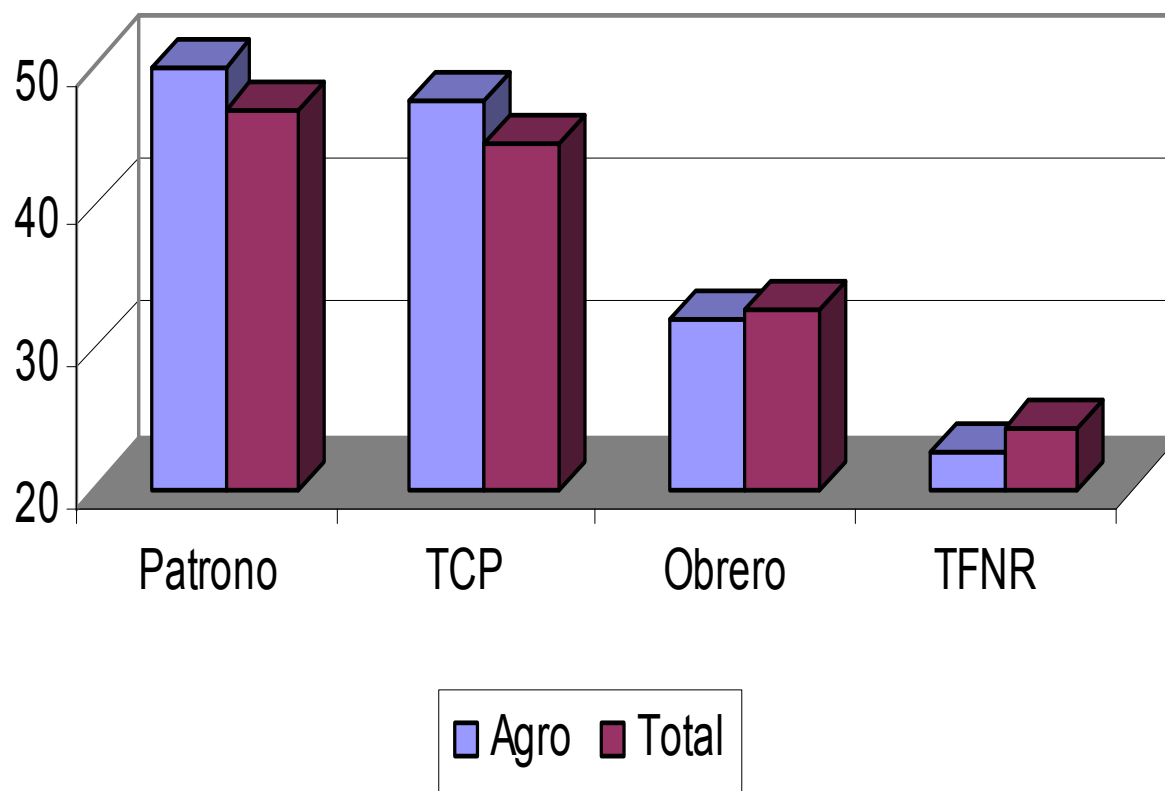
Perú: Incidencia de pobreza entre ocupados rurales, por rama y sexo, 2003/2004



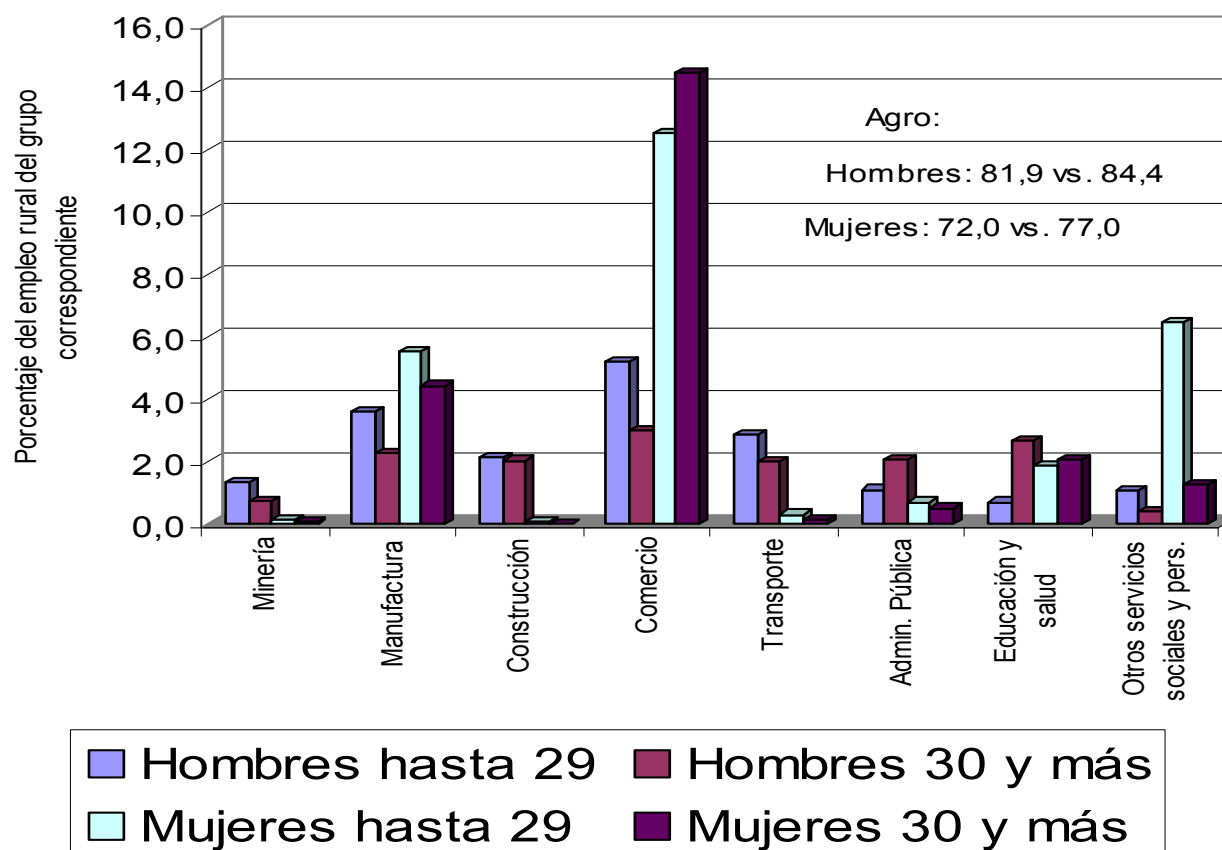
Perú: Empleo agropecuario, por categoría y sexo, 2003/04



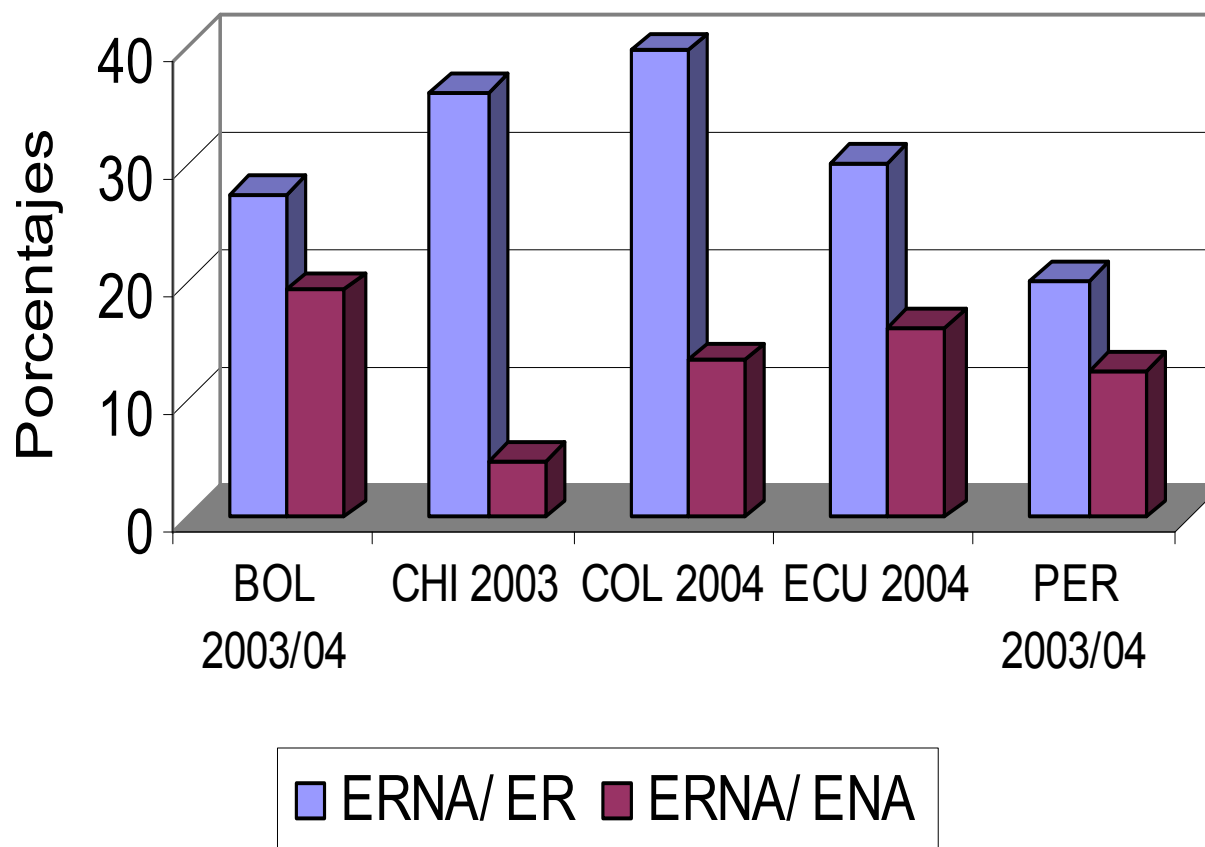
Perú: Edad promedio de los ocupados, según categoría, total y sector agropecuario, 2003/2004



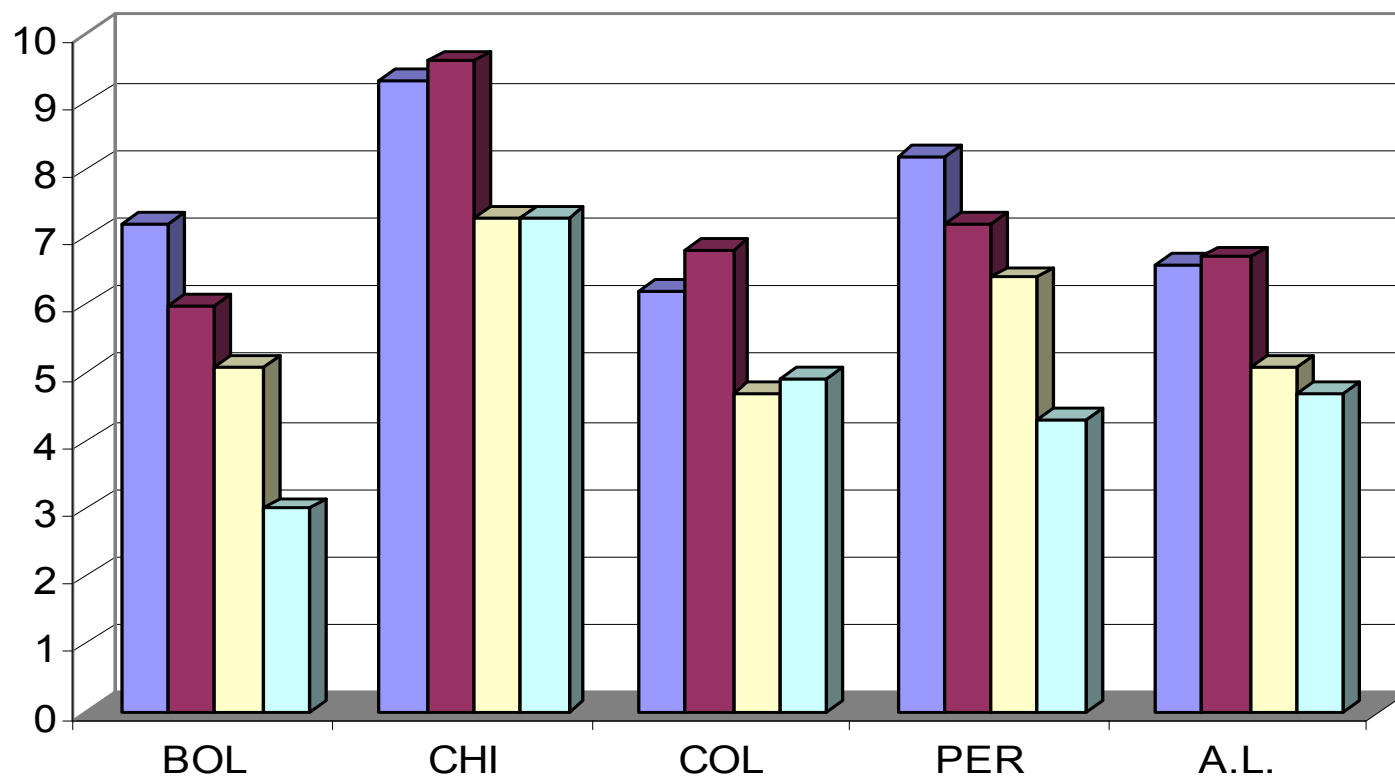
Perú: Empleo rural por ramas, según sexo y grupos de edad, 2003/2004



Presencia del empleo rural no agropecuario

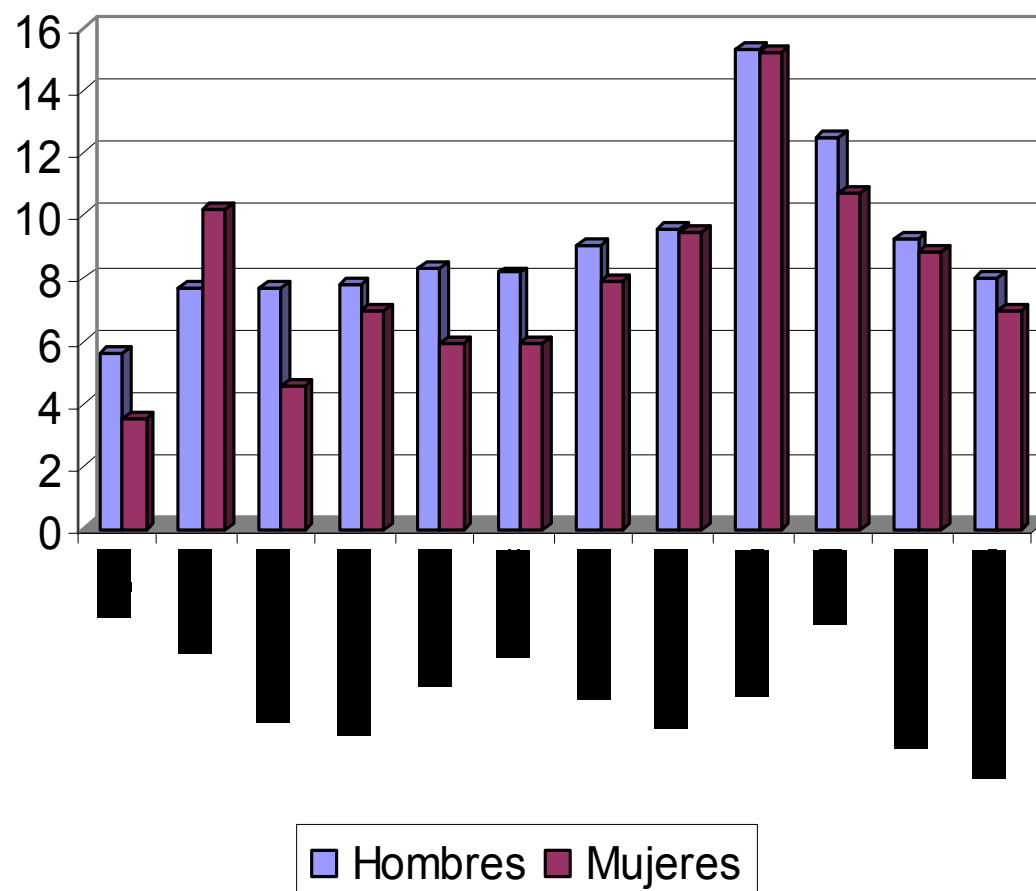


Años de estudio, zonas rurales, 2002-2004

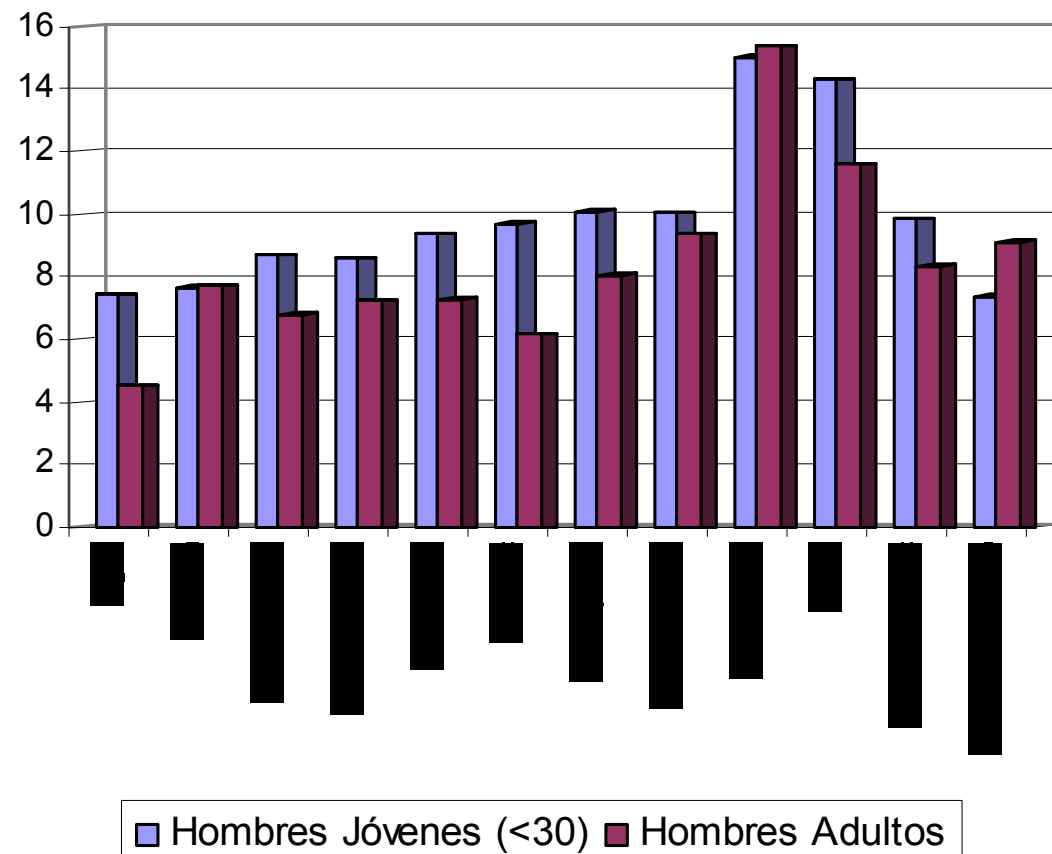


■ 15 a 24 años Hombres ■ 15 a 24 años Mujeres
■ 25 a 59 años Hombres ■ 25 a 59 años Mujeres

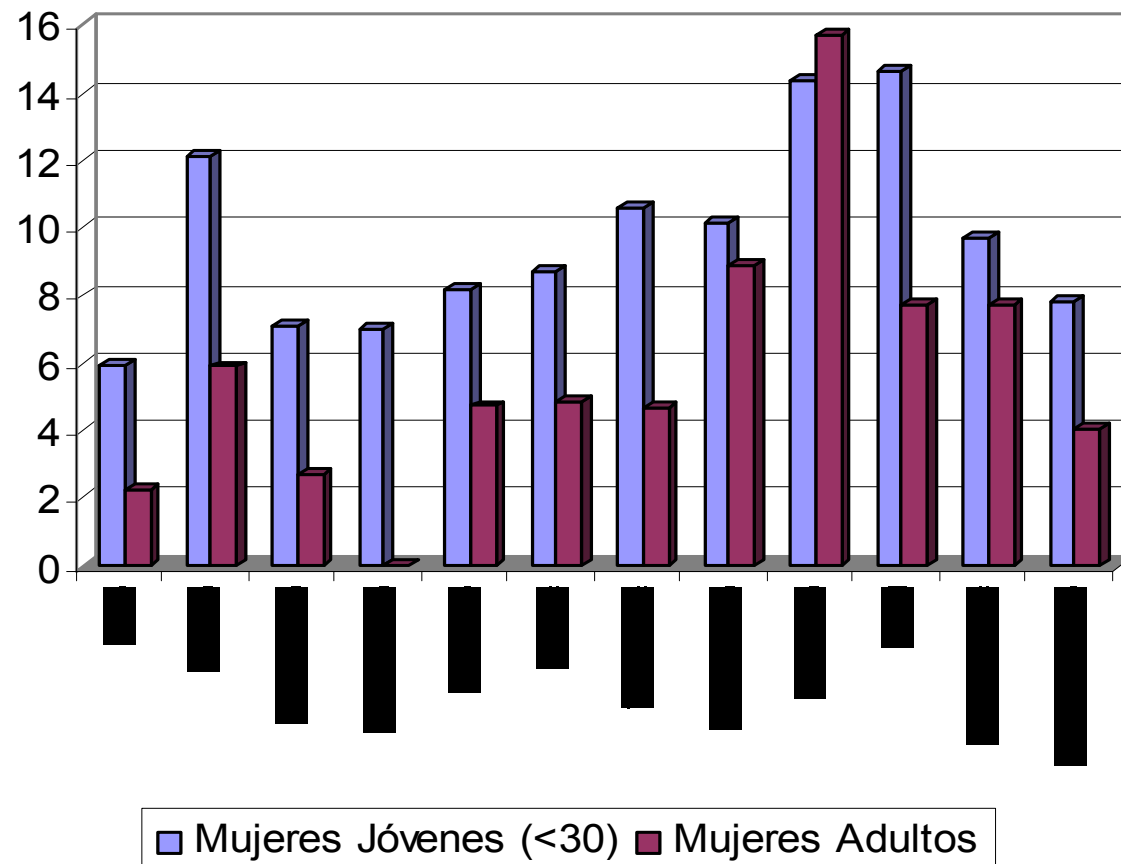
Perú: Años de estudio de los ocupados rurales, 2003/04



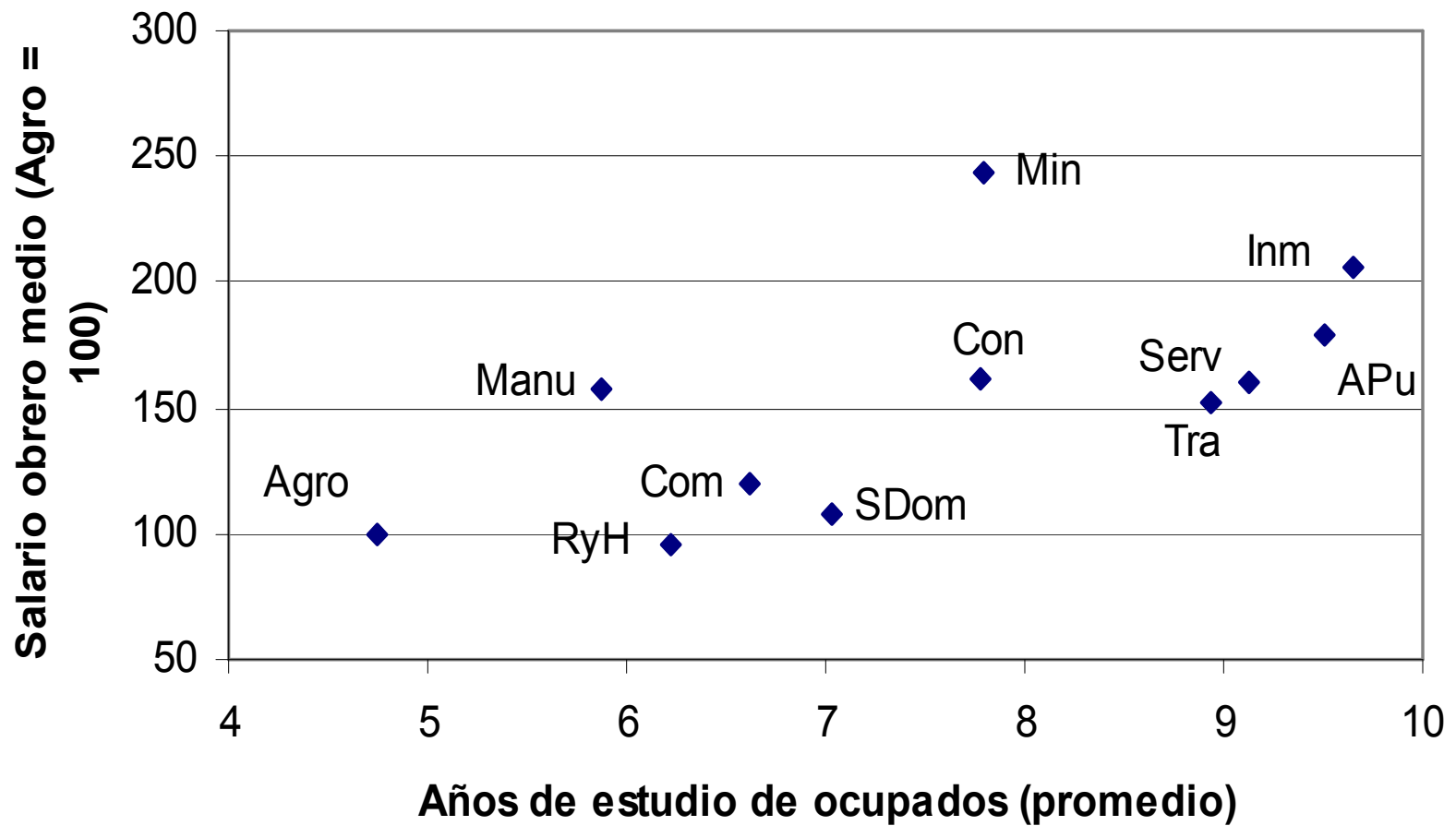
Perú: Años de estudio de hombres rurales ocupados, según rama y grupo de edad



Perú: Años de estudio de mujeres rurales ocupadas, según rama y grupo de edad



Perú: Nivel educativo y salario medio obrero, zonas rurales, 2003/2004



Conclusiones sobre demografía y empleo rural

- Envejecimiento de la fuerza de trabajo rural (migración)
- Elevada pobreza rural, vinculada con características del empleo
- Potencial de transformación agro: rol de jóvenes?!
- Diversificación de estructura productiva y de empleo
- Problemas de medición urbano-rural